

# 高槻はな保育園 2023年保護者アンケート結果

- ・ アンケート実施期間  
令和5年8月10日（木）～令和5年8月22日（火）
- ・ 提出先、提出方法  
保育園玄関に設置している意見箱へ無記名にて提出
- ・ アンケート回収率  
配布件数16件のうち回収件数11件（回収率68.75%）
- ・ 質問数 19問（自由記入欄含）※感染拡大防止への取り組みについての質問を追加しました

カテゴリー	質問内容	とてもそう思う	そう思う	あまりそう思わない	そう思わない	よく分からない
1. 園の運営について	入園前の重要事項などについての説明は分かりやすく感じましたか？	5	6	0	0	0
	保護者や子どものプライバシーについて守られていると感じますか？	5	6	0	0	0
	保育園の理念、運営方針に沿った保育が行われていると感じますか？	5	6	0	0	0
2. 保育環境について	園の環境は安全な対策が取られていると感じますか？	4	7	0	0	0
	保育室内は、清潔で整理された環境であると感じますか？	5	6	0	0	0
3. 園における毎日の保育について	子どもひとりひとりを理解し、大切に保育されていると感じますか？	8	3	0	0	0
	保育目標に沿い、発達に応じた保育がされていると感じますか？	5	6	0	0	0
	お子様は保育園に行くことを楽しめていると思いますか？	6	5	0	0	0
	お子様を安心して保育園へ預けることが出来ていますか？	8	3	0	0	0
	あらかじめ決められた保育時間に変更があった場合、柔軟な対応がされていますか？	6	4	0	0	1
	保育中に起きた事故やケガ、感染症など急な体調の変化に対して、保育園は適切に対応していると思いますか？	5	6	0	0	0
	感染拡大防止への取り組みが適切に行われていると思いますか？	5	5	1	0	0
	保育園が提供する給食やおやつの内容について満足していますか？	6	5	0	0	0
4. 保護者と保育園との関わり合いについて	保育内容などについての職員からの説明はわかりやすいと感じますか？	5	6	0	0	0
	連絡帳などを通しての職員とのコミュニケーションは取れていると感じますか？	6	5	0	0	0
	掲示物や、園だより、HP、写真閲覧サイトなど、保育園からの情報提供はわかりやすいと感じますか？	8	3	0	0	0
5. ご意見・ご要望への対応	ご意見やご要望など、保護者の皆さんの声が保育園に届いていると感じられますか？	7	4	0	0	0
6. 総合的な感想について	現在利用している保育園に総合的に満足していますか？	10	1	0	0	0

子どもが毎日保育園に行くのをとても楽しそうにしていて、高槻はな保育園に通えて良かったなあと思っています。先生方が子どものやりたい意思を尊重して接していただけているのが日頃の様子から伝わってきます。ありがとうございます。

これからもよろしくお願ひ致します

給食やおやつの写真サイトを載せて頂ければ嬉しいです。

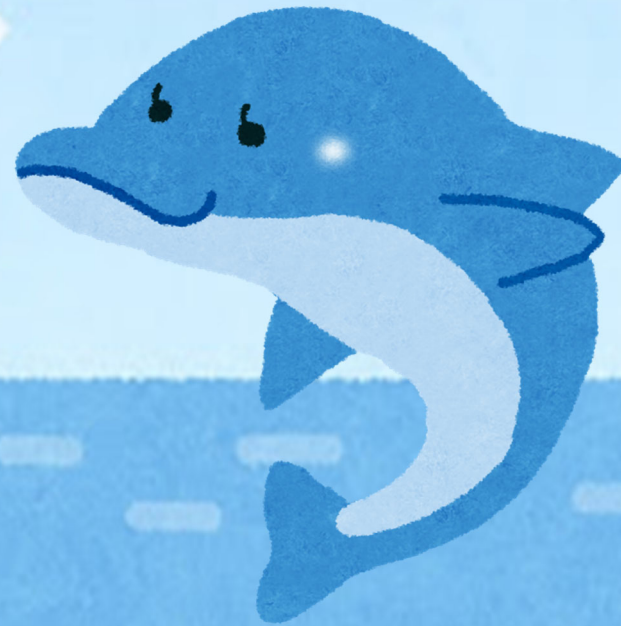
動画も見てみたいです。

いつも子ども体の気持ちを尊重し、丁寧な保育をありがとうございます。おかげさまで、園からいつもニコニコで出てくる姿を見て、ありがたく思っています。はな保育園がとても素敵なので、転園届を出せないでいます。

入園当初のことですが、園での1日の流れ。(牛乳タイム、着替えのタイミング、寝るときの格好、散歩、食事の時間など)を紙などでわかるものがあれば良いなと思っていました。(今は説明書に書かれているのかもしれませんが)

いつも本当に楽しそうにしている、先生たちのおかげです。

ありがとうございます。



子が楽しく過ごしている様子なので、安心しています。

たくさん写真を共有いただけることも、大変嬉しいです。

園庭がない事が気になっていましたが、日々色々工夫しながら保育をして頂いているので、とてもありがたいと思っています。

いつもありがとうございます。

いつも子どものことをよく見て保育して下さい、感謝しております。

預っていただいているので仕事ができるのはもちろんのこと、成長の様子などと記していただいたり聞いていただいたりすることが、精神的にも安心できています。また、園外やプール、室内で様々な工夫に取り組んで下さっていることも大変ありがたいです。

感染症に関しては、一人でも発生したらメール通知いただけならいいのという考えです。

仕事の調整ができれば早めのお迎えや休園などは保護者が判断でき、双方にとって良いと思います。(他の園の情報を聞くと、通知があるとよく聞くので、そうしていただけたらなあと思っています)